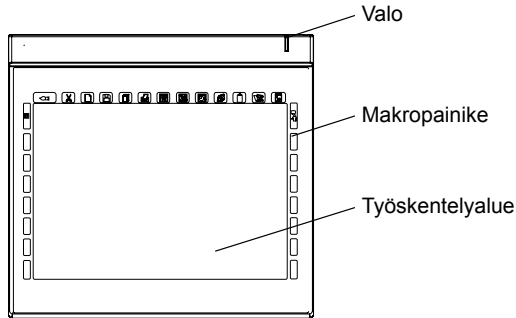


Slim Tablet



Kuva 1 Piirtopöytä



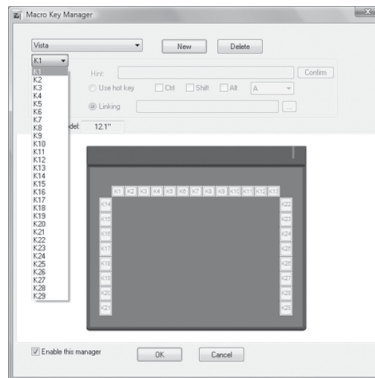
Kuva 2 Aloitus

Vaihe 1: Asennus

1. Ennen kuin voit käyttää piirtopöytää, sinun on asennettava mukana toimitettu ohjelmisto. Aloita asettamalla CD-levy CD-asemaan ja käynnistä asennusohjelma "Setup.exe". Yllä näkyvä ikkuna avautuu (katso kuva 2).
2. Napsauta "Macro Key Manager" ja noudata näytön ohjeita. Kun asennus on valmis, punainen valintamerkki näkyy "Macro Key Manager" -kuvakkeen edessä.
Jos käyttöjärjestelmä on Microsoft Windows 2000 tai XP, voit asentaa myös kaksi muuta ohjelmaa. Jos käyttöjärjestelmä on Microsoft Windows Vista, tätä ei suositella.
3. Tämän jälkeen "Macro Key Manager" -kuvake ilmestyy tehtäväpalkkiin oikeaan alakulmaan. Nyt voit liittää piirtopöydän tietokoneeseen USB-kaapelilla. Heti, kun Microsoft Windows Vista on tunnistanut piirtopöydän, "Pen Flicks" -kuvake ilmestyy "Macro Key Manager" -kuvakkeen oikealle puolelle. Voit nyt aloittaa piirtopöydän asetusten muokkaamisen tarpeidesi mukaan.

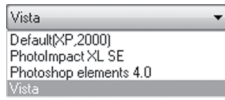
Vaihe 2: Piirtopöydän konfigurointi

1. "Macro Key Manager" antaa sinun mukauttaa piirtopöydän tarpeidesi mukaan. Napsauta tätä varten vastaavaa kuvaketta tehtäväpalkissa. Alla näkyvä ikkuna avautuu (kuva 3).

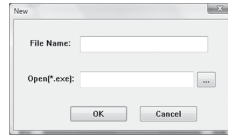


Kuva 3 MacroKey-asetukset

2. Oletuksena "Macro Key Manager" -asetusprofiili on "Vista". Halutessasi voit valita muunkin profiilin (kuva 4) tai luoda oman profiilin (kuva 5).



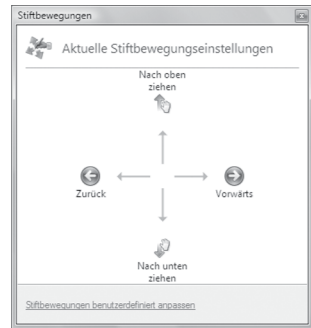
Kuva 4



Kuva 5

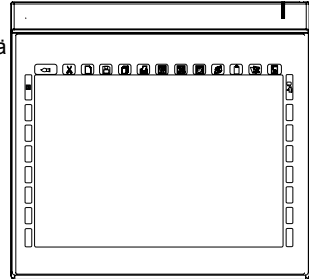
Kussakin profiilissa piirtopöydälle voi erikseen määrittää kentät K1-K29.

3. Microsoft Windows Vista -käyttöjärjestelmän Pen Flicks -työkalulla (kuva 6), jonka kuvake on tehtäväpalkin oikeassa alakulmassa, määritetään digitaalisen kynän painikkeet ja yleiset asetukset.

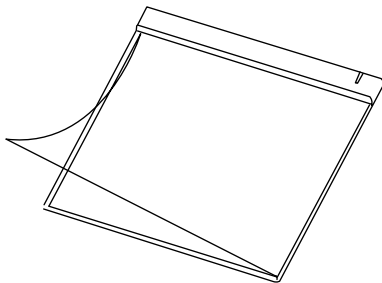


Kuva 6

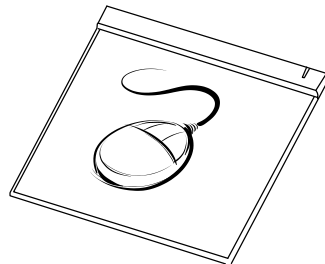
4. Kun kaikki asetukset on valittu, piirtopöytä (kuva 7) on käyttövalmis. Tarjolla on kaksi vaihtoehtoista käyttötapaa. Käytä piirtopöytää joko hiirenä tai piirtopöytänä piirtämiseen esim. grafiikkaohjelmissa.



Kuva 7



Kuva 8 Hiirimatto



Kuva 9 Maton pinnan vaihtaminen

