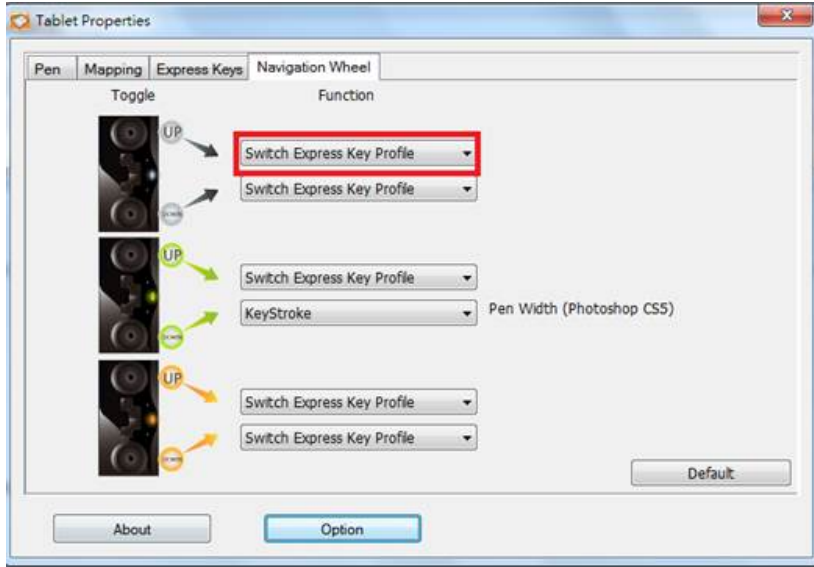


Addendum Manual for driver Ver 5.0 or higher

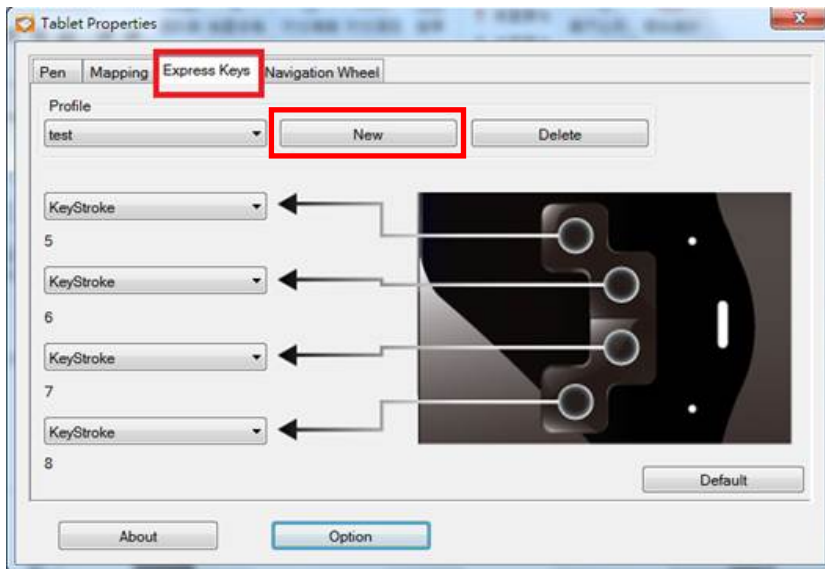
MediaTablet Ultimate II

From driver Ver 5.0 or higher you are able to add unlimited profiles to the four hot keys.

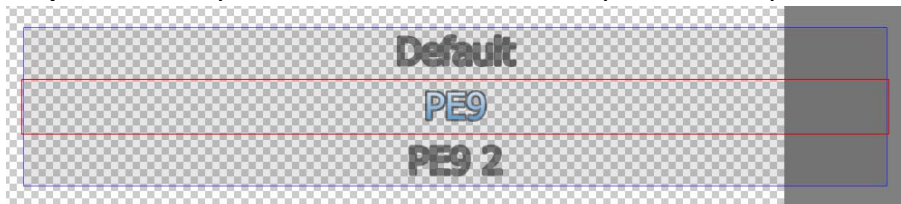
Step 1: Please switch the function of wheel to "Switch Express Key Profile".



Step 2: Switch to "Express Keys" tab and set the function of each hot key. Add a **NEW** profile to extend the range of function for hot keys



Step 3: Done. If you now use the scroll wheel you can easily switch between the profiles

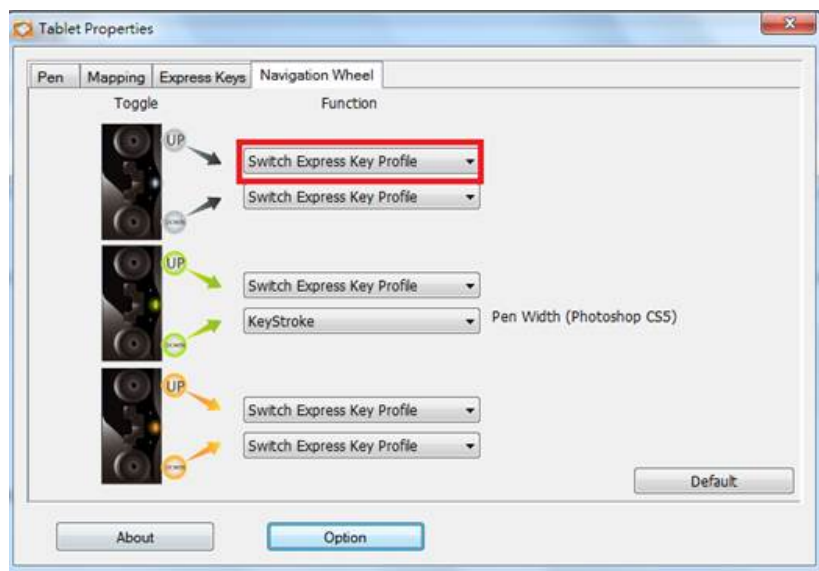


Ergänzung Handbuch für Treiber Ver 5.0 oder neuer

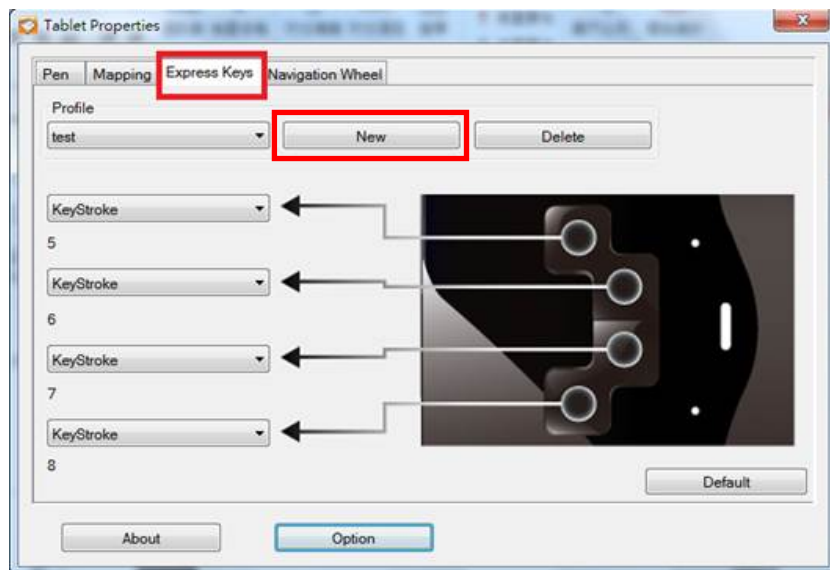
MediaTablet Ultimate II

Ab der Treiberversion Ver 5.0 oder höher können Sie unbegrenzt viele Profile den vier Hotkeys hinzufügen.

Schritt 1: Bitte wählen Sie als Funktion des Navigationsrad "Expresstasten Profil wechseln" aus.



Schritt 2: Wechseln Sie zu "Expresstasten" und setzen Sie die Funktion der einzelnen Hotkeys. Fügen Sie ein neues Profil hinzu, um das Spektrum der Funktion für die Hotkeys zu erweitern.



Schritt 3: Fertig. Wenn Sie jetzt am Scrollrad drehen, können Sie ganz zwischen den Profilen wechseln.

